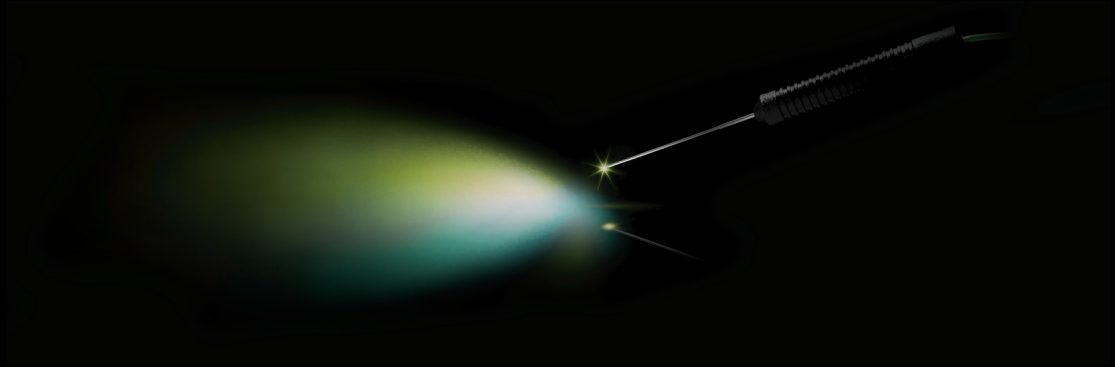


# Stellaris<sup>®</sup> *PC*

Vision Enhancement System

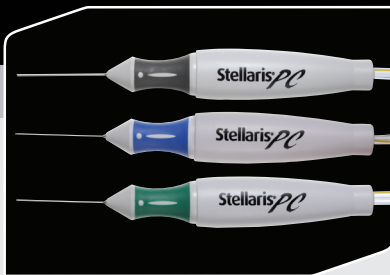


**BAUSCH + LOMB**



**Stellaris® PC**はツインキセノンランプまたはキセノンランプ+マーキュリーベーパーランプを搭載しています。キセノンランプには術者が自在に選択可能なカラーフィルターを内蔵し、最適な視認性を得るための最新技術が備えられています。

# Advanced



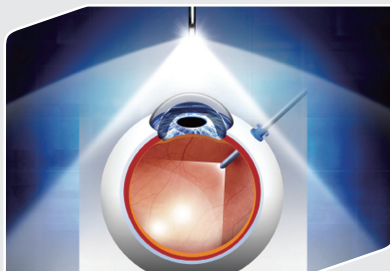
## Efficient Vitrectomy

- 5000CPMの高速カットレートにより、術中の硝子体の牽引や乱流を減少します



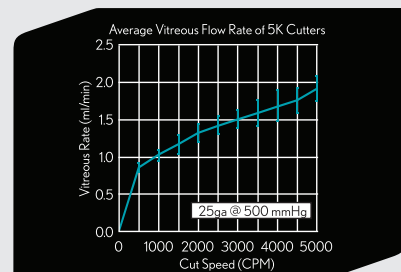
## Optimised Visualisation

- キセノンとマーキュリーベーパーの独立した2系統の光源を搭載
- 眼内環境に即した最適な視認性を得るために、3つのカラーフィルターを内蔵しています



## Wide Angle Light Pipe

- 115°の広範囲の照射エリア
- シャドウやリングの少ないデザインです



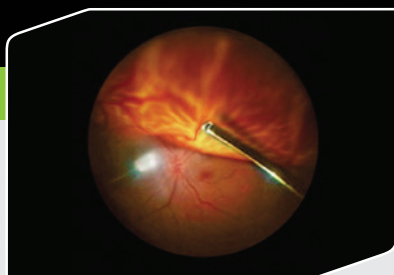
## Stable Fluidics

- 常に50%以上のデューティーサイクルを維持するため、効率的な吸引流量を確保します
- 術者をアシストする灌流Auto-On 機能を搭載



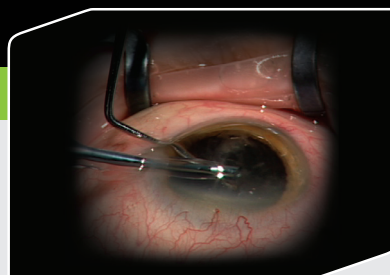
**Stellaris® PC**は世界水準のVitreotomyとPhacoパフォーマンスを1台の最新鋭システムにまとめ、  
TSVとMICSによるProcedural Choiceを可能にします。  
選択肢を広げるにより、より良い患者ケアを可能にします。

## Versatile



### Procedure Choice

- ・ 白内障手術、硝子体手術、同時手術のモードが選択可能
- ・ 20G / 23G / 25G 手術に対応しています



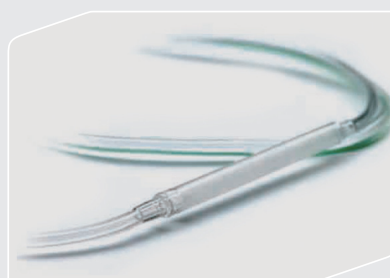
### Phaco That is Safe and Efficient

- ・ 1.8mm 切開まで対応可能なMICSシステム
- ・ 6ピエゾ搭載により、パワフルかつスムーズな超音波出力コントロールを実現



### New ESA Technology

- ・ 刃先のデザインが改良された新しいトロッカーは、挿入時抵抗を軽減し、より良好な自己閉鎖創形成をサポートします



### Stable Chamber™ Tubing

- ・ ステーブルチャンバーチュービングは、高吸引圧設定においても吸引流量を抑え、従来のベンチュリーシステムとは一線を画す高い前房安定性をもたらします



**Stellaris® PC**はコンパクトなボディにより設置面積が小さく、デュアルリニアワイヤレスフットペダルも搭載しています。シンプル性と効率を追求し、器械の操作に煩わされることなく、患者様の治療に専念していただくことができるよう設計されています。

# Different



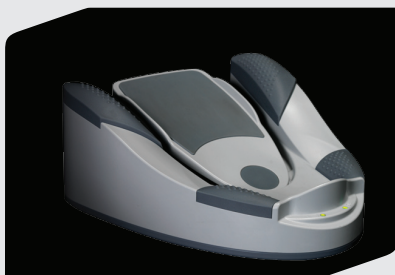
## Simple, Logical Human Factors

- バック内のチューブは組み付け済み(Pre-assemble方式)なので器械のセットアップが容易です  
またプライミングも短時間です
- 白内障手術から硝子体手術への移行も簡単です



## Designed to Fit Your Needs

- 丸みを帯びたコンパクトボディは、設置面積が小さく、お好みの場所に設置可能です



## Dual-Linear Technology

- フットペダルのPitch(縦踏み)とYaw(横振り)操作により、吸引圧と超音波パワーなどを同時にコントロールすることが可能
- ファンクションボタンの機能は、術者の好みに応じてカスタマイズが可能
- ワイヤレスシステムにより、お好みの場所で操作可能

# Stellaris®PC Vision Enhancement System

## 仕様

## BL1433 ステラリス コンバインドシステム

販売名：ステラリス 医療機器承認番号：22100BZX00788000

### 吸引

吸引圧 0 ～ 600mmHg

### 灌流

重力落下方式 30 ～ 140cm (IV ポール)

加圧方式 (AFI) 0 ～ 150mmHg

### フェイコ

発振方式 ピエゾエレクトリック

発振周波数 28.5KHz

最大出力 35W (900 Ω)

### 硝子体カッター

切除方式 空気駆動ギロチン方式

カットレート 30 ～ 5,000cpm

### 空気灌流

空気灌流圧力 0 ～ 150mmHg (0 ～ 20kPa)

### 粘性流体コントロール

注入圧 0 ～ 70psi (0 ～ 482.7kPa)

抽出圧 0 ～ 600mmHg (0 ～ 80.0kPa)

### 眼内照明

光源ランプ 1 キセノンランプ

光源ランプ 2 マーキュリーベーパーランプ

出力 (光束量) 18lm 以上 (ライトパイプ先端部)

### バイポーラ

最大出力 7.5W/100 Ω

周波数 1MHz

出力範囲 0 ～ 100%

### フットコントローラー

稼動方式 無線：10m 範囲 or 有線

### リモートコントローラー

稼動方式 赤外線、ディスプレイから 4.5m 以内

### 定格電源

電源電圧 100-240VAC, 50/60Hz, 1000VA

### 重量・サイズ

重量 114kg

サイズ 457 mm (W) × 457 mm (D) × 1220mm (H) (IV ポールを除く)



**BAUSCH + LOMB**

®/TM are trademarks of Bausch + Lomb Incorporated or its affiliates.  
Other products/brands are trademarks of their respective owners.  
© Bausch + Lomb Incorporated

Stellaris® PC Vision Enhancement System  
[www.bauschsurgical.com](http://www.bauschsurgical.com)

製造販売元 **ボシュロム・ジャパン株式会社**

〒140-0013

東京都品川区南大井6-26-2 大森ベルポートB館

TEL (03) 5763-3861 (代)